

## 苗栗縣政府 函

地址：360 苗栗市自治路50號  
承辦人：楊明皓  
電話：037-352961 分機 313  
傳真：037-351626  
電子信箱：rex780516@mlc.gov.tw

受文者：苗栗縣政府教育處

發文日期：中華民國110年2月8日  
發文字號：府文客字第1100001463號  
速別：普通件  
密等及解密條件或保密期限：  
附件：如文 (110D000511\_110D2000174-01.pdf)

主旨：有關本府公教人員參加110年度客語能力認證相關獎勵措施1案，詳如說明，請查照。

說明：

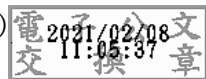
- 一、客語為通行語實施辦法第13條規定略以，服務於客語為通行語地區之公教人員，於本辦法施行後八年內(即115年)，應有符合服務機關(構)、學校所在地客家人口之比例通過客語能力認證，通過客語能力認證者，應給予獎勵，並得列為陞任之評分項目……。
- 二、本縣客家人口比例約65%，為鼓勵縣府公教人員報考通過認證，早日達成法定目標並爭取評核佳績，110年度相關獎勵措施詳述如下：補助報考且到考之同仁報名費(由各業務單位相關經費項下支付)，初級到考者補假4小時，通過者嘉獎1次；中高級到考者補假8小時，通過中級者嘉獎2次，中高級者記功1次。
- 三、前揭獎勵措施適用對象為縣府同仁(含正式人員、工友、約聘僱、約用與臨時人員等)及縣立各級學校教職員。

四、上開資訊請教育處協助轉知轄內縣立各級學校知悉。

五、檢附110年度客語能力初級認證全國認證及多梯次認證重要日程表1份供參，全國認證日期分為110年9月4日與110年9月12日2梯次，報名日期自110年4月12日至110年6月11日止，請鼓勵同仁踴躍報考。

正本：苗栗縣政府各單位、苗栗縣政府所屬附屬機關

副本：苗栗縣政府文化觀光局(客家事務科)



裝

訂

線



## 全國認證重要日程表

編號	項目	時間
1	簡章下載	109年10月12日(星期一)起
2	報名	110年4月12日(星期一) 至 110年6月11日(星期五)
3	寄發 基本詞彙及題 庫	110年5月3日(星期一)起
4	寄發/下載 准考證	110年8月1日(星期日)起
5	認證日期	第一梯次：110年9月4日(星期六) 第二梯次：110年9月12日(星期日)
6	放榜	110年11月15日(星期一)起
7	成績複查	110年11月15日(星期一) 至 110年11月19日(星期五)
8	寄發合格證書	110年11月30日(星期二)起

※上述日期如遇特殊狀況，得由主辦單位召開認證委員會彈性調整之。

※基本詞彙及題庫可先行至

[https://elearning.hakka.gov.tw/ver2015/kaga/Kaga\\_QD.aspx?type=primary](https://elearning.hakka.gov.tw/ver2015/kaga/Kaga_QD.aspx?type=primary) 下載。

## 多梯次認證重要日程表

認證梯次與日期	考區	試區	報名	教材寄發	准考證 寄發／下載	成績單 寄發／下載	證書寄發
多梯次(一) 1月16日	臺南	崑山科大	109年10月12日 至11月30日	109年 12月14日起	1月1日起	2月15日起	2月26日起
多梯次(二) 2月21日	臺北	臺灣師大 (圖書館校區)	109年11月1日 至12月31日	1月11日起	2月1日起	3月15日起	3月31日起
多梯次(三) 3月20日	桃園	中原大學	109年12月1日 至1月31日	2月17日起	3月1日起	4月15日起	4月30日起
多梯次(四) 4月17日	屏東	屏東大學 (屏商校區)	1月1日 至2月28日	3月15日起	4月1日起	5月15日起	5月31日起
多梯次(五) 5月15日	臺東	關山國中	2月1日 至3月31日	4月12日起	5月1日起	6月15日起	6月30日起
多梯次(六) 6月19日	臺中	東勢國小	3月1日 至4月30日	5月10日起	6月1日起	7月15日起	7月30日起
多梯次(七) 7月24日	雲林	東興國小	4月1日 至5月31日	6月15日起	7月1日起	8月15日起	8月31日起
多梯次(八) 8月21日	苗栗	卓蘭高中	5月1日 至6月30日	7月12日起	8月1日起	9月15日起	9月30日起
多梯次(九) 10月16日	新竹	東海國小	7月1日 至8月31日	9月13日起	10月1日起	11月15日起	11月30日起
多梯次(十) 11月20日	高雄	美濃國中	8月1日 至9月30日	10月12日起	11月1日起	12月15日起	12月30日起
多梯次(十一) 12月18日	花蓮	慈濟科大	9月1日 至10月31日	11月15日起	12月1日起	111年 1月15日起	111年 1月31日起

※上述日期未註明年分者皆為110年期程，如遇特殊狀況，得由主辦單位召開認證委員會彈性調整之。

※基本詞彙及題庫可先行至 [https://elearning.hakka.gov.tw/ver2015/kaga/Kaga\\_QD.aspx?type=primary](https://elearning.hakka.gov.tw/ver2015/kaga/Kaga_QD.aspx?type=primary) 下載。